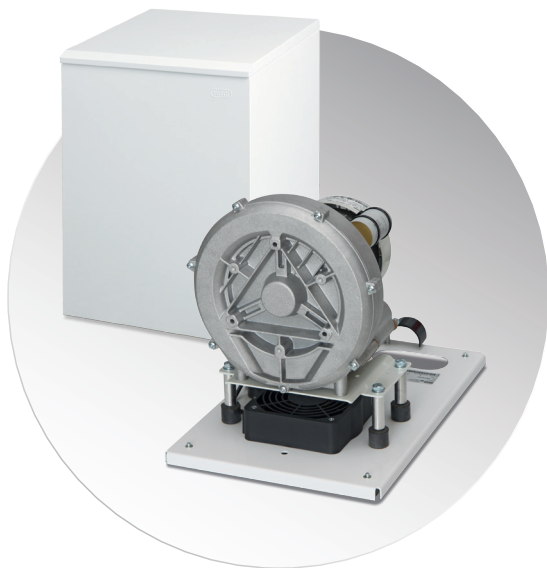




DO 2.1

Dental suction unit
Unité d'aspiration dentaire
Unidad de succión dental

- source of vacuum for the dental chair
- source d'aspiration pour le fauteuil dentaire
- fuente de aspiración para sillón dental



Accessories/ Accessoires/ Accesorios: **BOX** **DS**

	DO 2.1 Z	DO 2.1	DO 2.1-10 Z	DO 2.1-10
BOX	-	✓	-	✓
(max)	1100 L.min ⁻¹	1100 L.min ⁻¹	1100 L.min ⁻¹	1100 L.min ⁻¹
(max)	12 kPa	12 kPa	12 kPa	12 kPa
S1-S3	S1 - 100%	S1 - 100%	S1 - 100%	S1 - 100%
	≤ 58 dB(A)	≤ 46 dB(A)	≤ 58 dB(A)	≤ 46 dB(A)

DO M

Mobile suction unit
Unité d'aspiration mobile
Unidad de succión móvil

- Intended for the dental practice needs for aspiration, separation and entrapping of waste into the built-in separation vessel.
- Répond aux besoins des cabinets dentaires en matière d'aspiration, déséparation et de récupération des déchets dentaires dans la cuve de séparation.
- Diseñada para las necesidades de aspiración, separación y oclusión de los residuos en el depósito de separación integrado en las clínicas dentales.



	DO M
BOX	✓
(max)	1100 L.min ⁻¹
(max)	12 kPa
S1-S3	S1 - 100%
	≤ 48 dB(A)